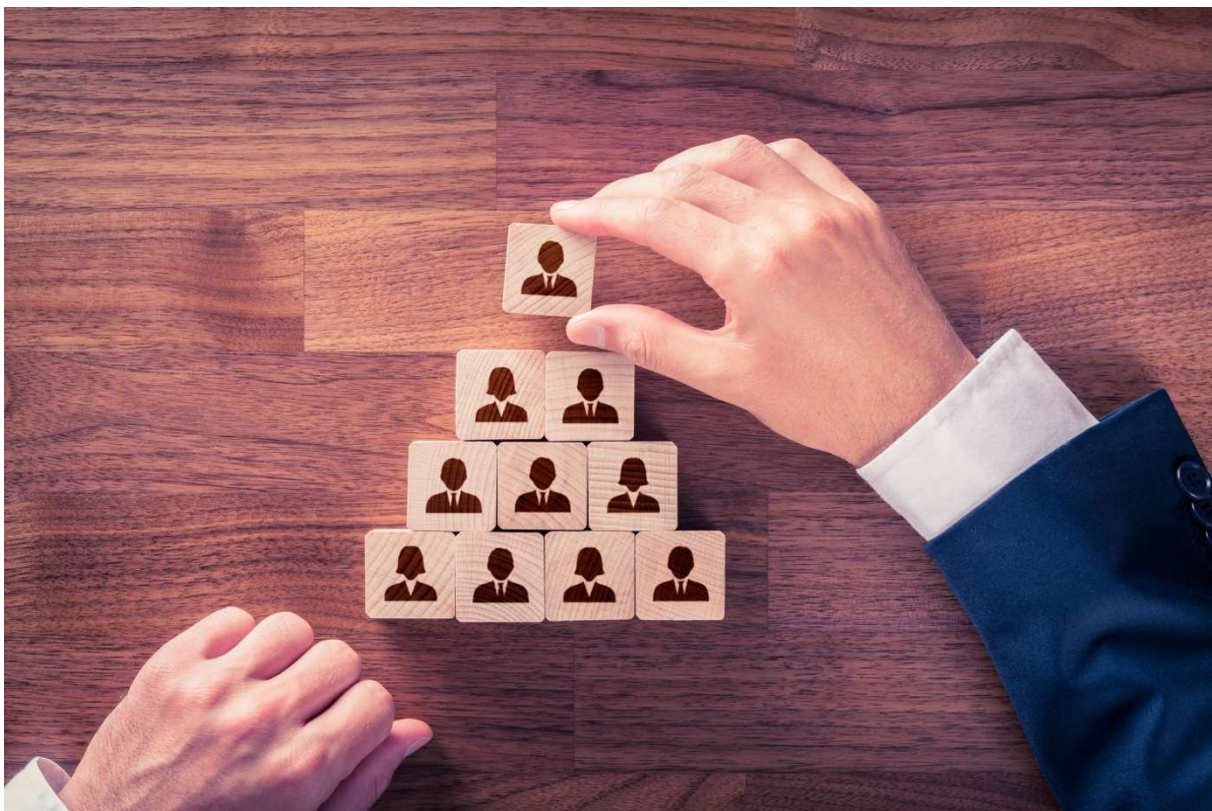


Formen der Organisationsstruktur

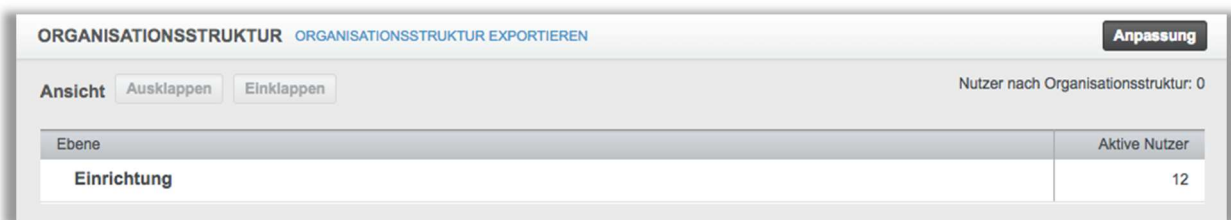


Formen der Organisationsstruktur

In dieser Anleitung unterteilen wir die verschiedenen Formen der Organisationsstruktur wie folgt:

- Eine Ebene – Organisationsstruktur: empfohlen für 1 - 50 Nutzer*innen
- Einfache Organisationsstruktur: empfohlen für 50 bis 300 Nutzer*innen
- Vollständige Organisationsstruktur: empfohlen ab 300 Nutzer*innen

Eine Ebene – Organisationsstruktur



ORGANISATIONSSTRUKTUR <small>ORGANISATIONSSTRUKTUR EXPORTIEREN</small>		Anpassung
Ansicht <small>Ausklappen</small> <small>Einklappen</small>		Nutzer nach Organisationsstruktur: 0
Ebene	Aktive Nutzer	
Einrichtung	12	

Abbildung 1 – eine Ebene

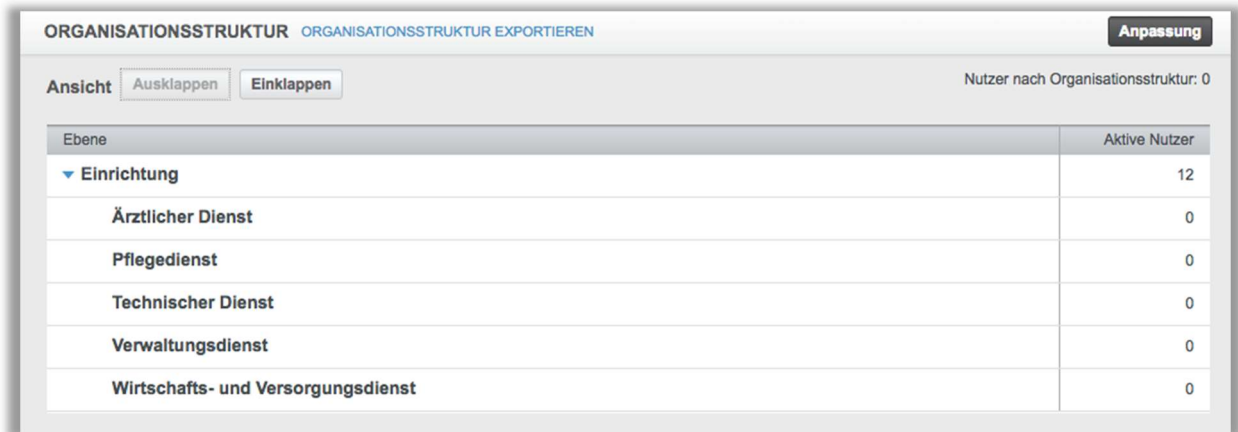
Die „Eine Ebene – Organisationsstruktur“ ist die am einfachsten zu bedienende Organisationsstruktur, die Sie aufbauen können. Diese Form ist oft die beste Wahl für Einrichtungen mit bis zu 50 Nutzern. Hier existieren alle Nutzer*innen, Führungskräfte und Lernenden - gemeinsam auf einer / der gleichen Ebene. Da alle Führungskräfte der gleichen Ebene zugeordnet sind, kann jede einzelne Führungskraft Berichte über jeden Lernenden in Ihrem Portal abrufen.

Ein Nachteil für diese Form der Organisationsstruktur ist, dass Sie nur einen Benachrichtigungsempfänger für Ihre gesamte Einrichtung hinterlegen können.

Ein positiver Aspekt ist, dass es sehr wenig Aufsicht von der Administration in Ihrem Portal erfordert. Wenn sich die Zuständigkeiten in Ihrer Einrichtung ändern, sind in der Regel keine Anpassungen in Ihrer Organisationsstruktur erforderlich.

Wenn in Ihrer Einrichtung die Führungskräfte nur die Mitarbeitenden einsehen dürfen, für die Sie verantwortlich sind, empfehlen wir eine **einfache** oder **vollständige** Organisationsstruktur anzulegen.

Einfache Organisationsstruktur



The screenshot shows a web interface for 'ORGANISATIONSSTRUKTUR'. At the top, there are buttons for 'Ausklappen' and 'Einklappen', and a status indicator 'Nutzer nach Organisationsstruktur: 0'. Below this is a table with two columns: 'Ebene' and 'Aktive Nutzer'. The table lists several organizational levels under the heading 'Einrichtung'.

Ebene	Aktive Nutzer
▼ Einrichtung	12
Ärztlicher Dienst	0
Pflegedienst	0
Technischer Dienst	0
Verwaltungsdienst	0
Wirtschafts- und Versorgungsdienst	0

Abbildung 2 – einfache Organisationsstruktur

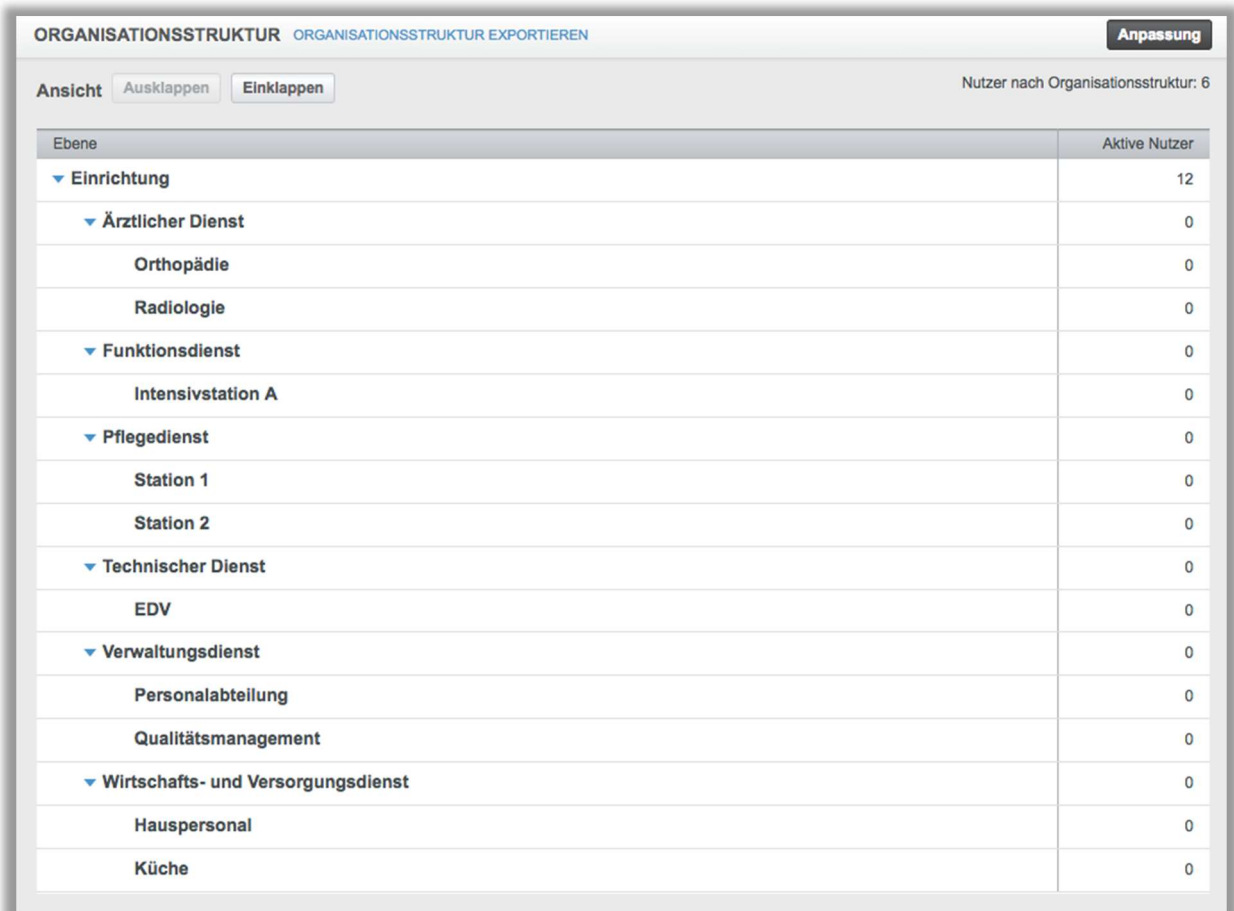
Die einfache Organisationsstruktur ist oft die favorisierte Option, wenn jede Ihrer Führungskräfte direkt an Sie und die anderen Administrator*innen auf Ihrem Portal berichtet. Führungskräfte können nicht auf Lernende aus Ebenen anderer Führungskräfte zugreifen. In der Regel haben Einrichtungen, welche diese Art der Organisationsstruktur anwenden zwischen 50 und 300 Nutzer*innen.

In einer einfachen Organisationsstruktur kann jede Führungskraft Berichte ausführen und den Lernenden, die neben ihr in der eigenen Ebene aufgeführt sind, Schulungen zuweisen. Im obigen Beispiel wäre die Führungskraft der Ebene Pflegedienst in der Lage, Berichte über die Lernenden in der Ebene des Pflegedienstes auszuführen, nicht aber über die Lernenden, die in der Ebene Wirtschafts- und Versorgungsdienst oder einer anderen Ebene aufgeführt sind.

Die einfache Organisationsstruktur ist die häufigste Form der Organisationsstruktur, die Relias-Kunden erstellen. Einer der Vorteile dieses Formats besteht darin, dass es nur sehr wenig Aufsicht durch die Administrierenden erfordert und gleichzeitig eine direkte Verbindung zwischen den Führungskräften und den Lernenden, für die Sie verantwortlich sind, herstellt.

Wenn Ihre Einrichtung mit der Rolle Führungskraft arbeitet, die für mehrere Ebenen in der Organisationsstruktur verantwortlich ist, oder andere Führungskräfte beaufsichtigt, kann es am sinnvollsten sein, eine vollständige Organisationsstruktur aufzubauen.

Vollständige Organisationsstruktur



Ebene	Aktive Nutzer
▼ Einrichtung	12
▼ Ärztlicher Dienst	0
Orthopädie	0
Radiologie	0
▼ Funktionsdienst	0
Intensivstation A	0
▼ Pflegedienst	0
Station 1	0
Station 2	0
▼ Technischer Dienst	0
EDV	0
▼ Verwaltungsdienst	0
Personalabteilung	0
Qualitätsmanagement	0
▼ Wirtschafts- und Versorgungsdienst	0
Hauspersonal	0
Küche	0

Abbildung 3 –vollständige Organisationsstruktur

Einrichtungen können sich dafür entscheiden, eine vollständige und komplexe Organisationsstruktur aufzubauen, wenn eine erfolgreiche Berichtsstruktur mehrere Verantwortungsebenen erfordert. In einer vollständigen Organisationsstruktur können die Führungskräfte für mehrere Unterebenen verantwortlich sein, von denen jede mit ihren eigenen Führungskräften ausgestattet ist. Die meisten Einrichtungen, die eine vollständige Organisationsstruktur verwenden, haben über 500 Nutzer*innen.

Im obigen Beispiel hat die Ebene Verwaltungsdienst zwei Unterebenen, die darunter verschachtelt sind: Personalabteilung und Qualitätsmanagement. Die Führungskräfte der Ebene Verwaltungsdienst sind in der Lage, auf die Unterebenen und alle Lernenden innerhalb dieser Ebene zuzugreifen.

Eine Führungskraft in der Ebene Personalabteilung kann beispielsweise Berichte über jeden in der Personalabteilung gelisteten Lerner ausführen; diese Führungskraft kann jedoch keine Berichte über Lerner in der Ebene Qualitätsmanagement abrufen.

In der vollständigen Organisationsstruktur können Führungskräfte auf jede Ebene zugreifen, die unter der eigenen Ebene untergeordnet ist, aber nicht auf die Ebenen, die sich auf der gleichen Ebene befinden, wie ihre eigene.