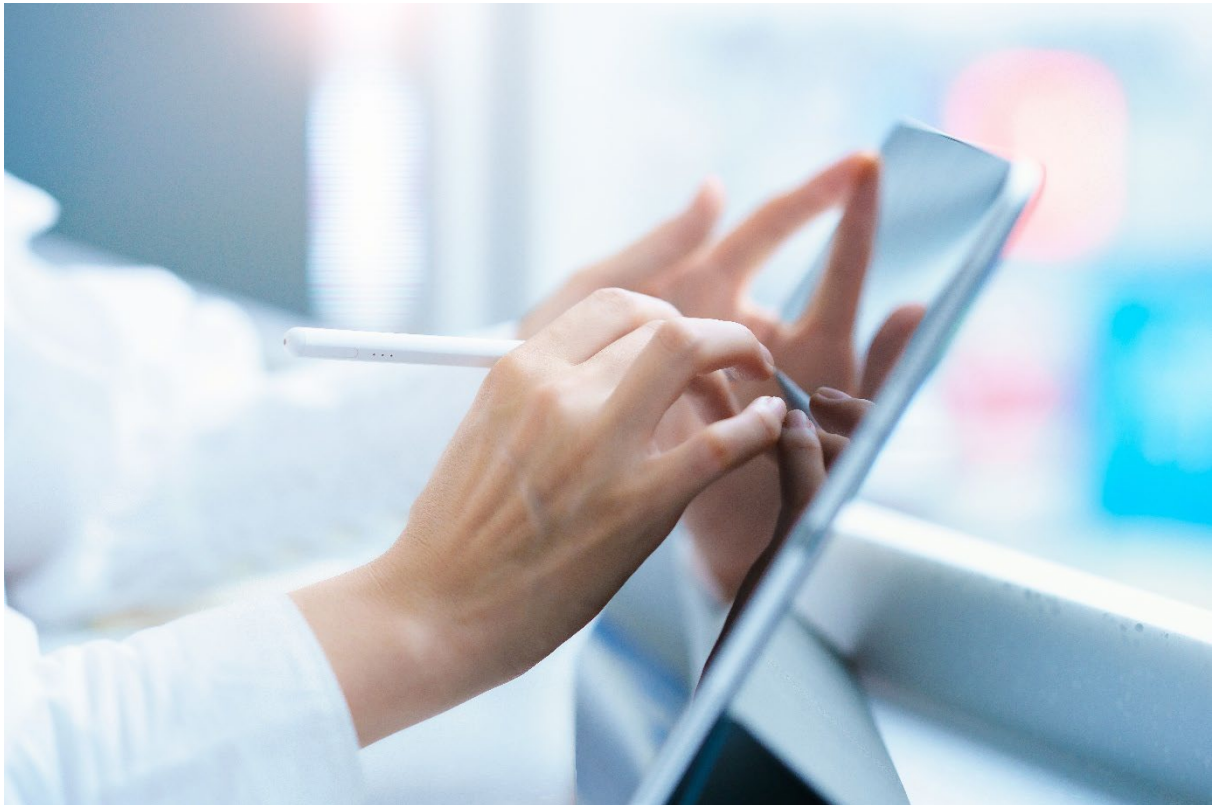


Die Rolle „Dateneintrag-Fähigkeiten- Checkliste“ (Dateneintrags-Beauftragte*r)



Die Rolle „Dateneintrag-Fähigkeiten-Checkliste“

Die Rollen der Benutzer*innen regeln den Zugriff auf die Relias Plattform-Funktionalitäten. Innerhalb der Relias-Plattform können verschiedene Nutzer*innenrollen zugewiesen werden.

Kompetenz-Checklisten sind Aufzeichnungen über Fähigkeiten bestimmter berufsbezogener Aufgaben die von einzelnen Lernenden einem*r anerkannten Beobachter*in demonstriert werden. Die Checklisten helfen dabei zu zeigen, ob Schulungen internisiert und tatsächlich durchgeführt wurden. Kompetenz-Checklisten werden manchmal als „Wiederholungsdemonstrationen“ oder „Kompetenzkontrollen“ bezeichnet. Im Relias LMS können den Lernenden Kompetenz-Checklisten über einen Lehrplan oder als Wahlmodul zugewiesen werden.

Die Rolle „Dateieintrag-Fähigkeiten-Checkliste“ auch als „Dateneintrags – Beauftragte*r“ bezeichnet, kann nicht als Beobachter*in zu Kompetenz Checklisten hinterlegt werden.

Die Rolle „Dateieintrag-Fähigkeiten-Checkliste“ ist der Rolle „Fachanleitung für Kompetenzüberprüfung“ übergeordnet und kann daher in **ALLEN Kompetenz – Checklisten** Beobachtungen hinterlegen und dokumentieren, ohne ihnen als Beobachter*in zugewiesen zu sein. Details hierzu entnehmen Sie bitte der Anleitung „Beobachtungen hinterlegen“.