

# Mein Wissen, mein Kurs

Personalisiertes Lernen

# Was bewegt Lernende & Admins?

Das weiß ich doch. Warum muss ich mir das nochmal ansehen?



Die Inhalte fordern mich nicht heraus.

Ich will sicherstellen, dass meine Mitarbeitenden effizient lernen.

Brauchen meine Mitarbeitenden wirklich den ganzen Kurs?



# Anwendungsbeispiel



DEUTSCHES NETZWERK FÜR QUALITÄTSENTWICKLUNG IN DER PFLEGE (HRSG.)

## EXPERTENSTANDARD PFLEGE VON MENSCHEN MIT CHRONISCHEN WUNDEN

2. Aktualisierung 2025  
einschließlich Kommentierung und Literaturstudie

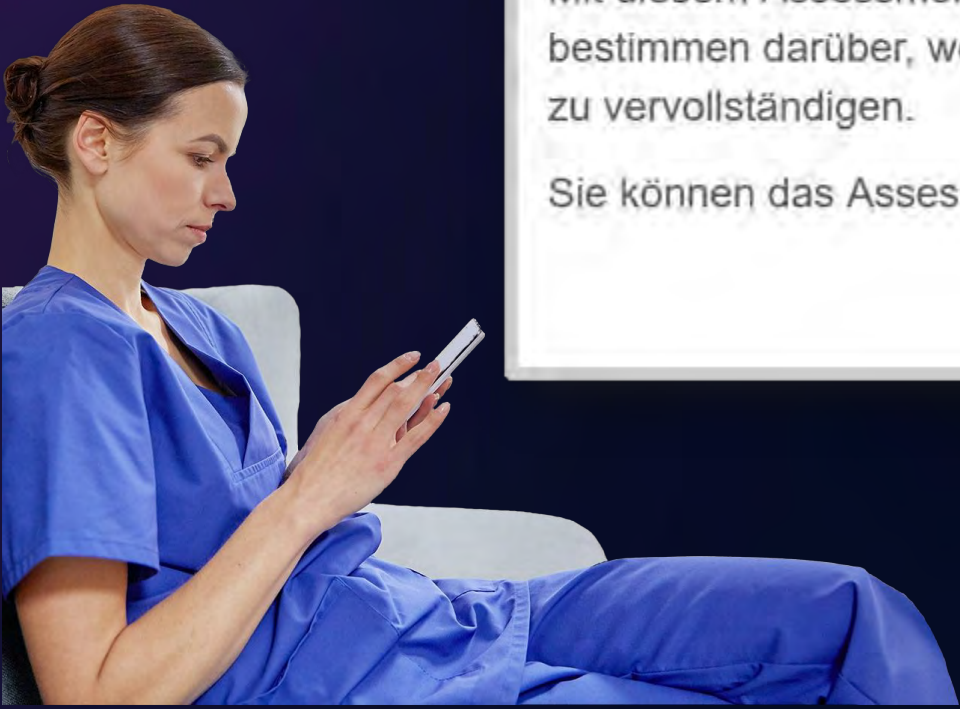
Pflegefachfrau Anna Wittig absolviert **jedes Jahr** den Kurs zu diesem Expertenstandard.

**Diesmal** ist eine neue Fassung des Expertenstandards gültig.

Durch das **Assessment** kann sie zeigen, welche Inhalte sie bereits sicher beherrscht.

Danach lernt sie nach ihrem Bedarf **ausgewählte Kursinhalte**.

# Start des Assessments



## Assessment

Zuerst machen Sie das Assessment und danach werden Sie zu den Lerninhalten weitergeleitet, die für Sie relevant sind.

Mit diesem Assessment wird Ihr Wissen zum Thema abgefragt. Ihre Ergebnisse bestimmen darüber, welche Lerninhalte Ihnen angezeigt werden, um Ihr Wissen zu vervollständigen.

Sie können das Assessment nun starten.

[Abbrechen](#) [Weiter](#)

# Das Assessment steuert den Lernweg

[← Zurück zur Modul-Übersicht](#)

## Expertenstandard chronische Wunden Pre-Assessment

Nutzen Sie das **Assessment**, um Ihre **Fachkenntnisse unter Beweis zu stellen**. Die Ergebnisse aus dem Assessment bestimmen, **welche Lektionen Sie abschließen müssen**.

Nachdem Sie die erforderlichen Lerninhalte gelernt haben, beantworten Sie die **Abschlussfragen, um den Kurs als abgeschlossen zu markieren**. Ihr personalisierter Lernpfad richtet sich nach den Ergebnissen des Assessments – nicht nach den Resultaten der Abschlussfragen.

Es sind 18 Fragen zu beantworten.

**Assessment starten**



# Beispielfrage: Spezifisches Fachwissen

Frage2 von 18

Eine Wunde wird als chronisch bezeichnet, wenn sie unter fachgerechter, konsequenter Therapie ...

**Wählen Sie eine Antwort.**

- nicht innerhalb von 4 Wochen abgeheilt ist.
- nicht innerhalb von 6 Wochen abgeheilt ist.
- nicht innerhalb von 8 Wochen abgeheilt ist.
- nicht innerhalb von 12 Wochen abgeheilt ist.

**Weiter**



# Beispielfrage: Neues Fachwissen

Frage9 von 18

In der 2. Aktualisierung des Expertenstandards wurde die Terminologie *Ulcus cruris arterio-venös* für das bisherige *Ulcus cruris mixtum* übernommen. Diese Umbenennung betont, dass ...

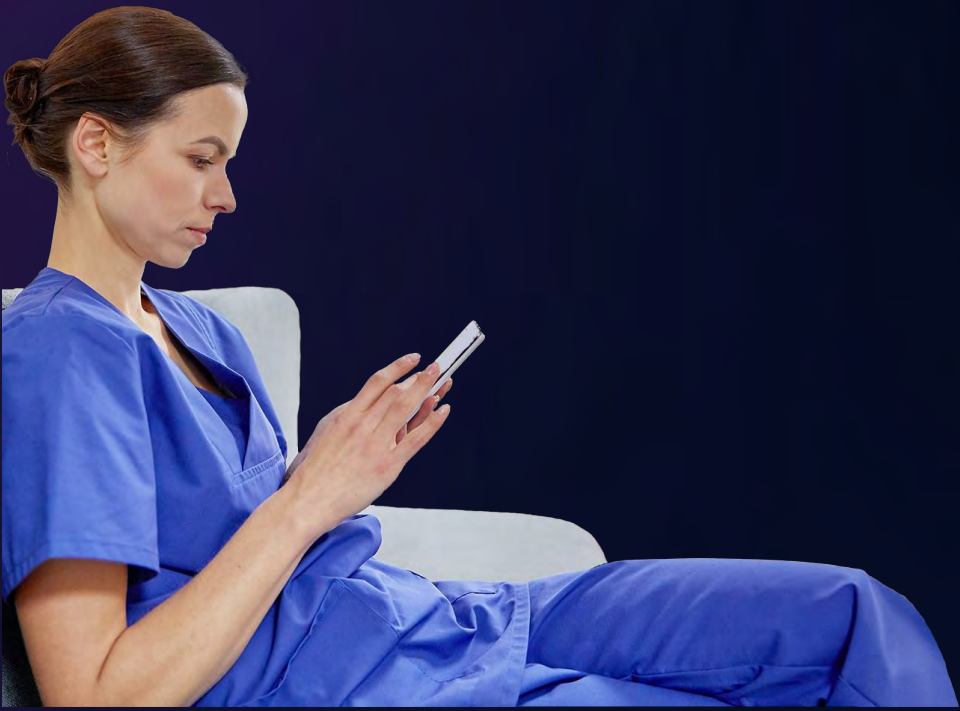
**Wählen Sie eine Antwort.**

- die Maßnahmen zur Behandlung der Wunde je nach Ausprägung der arteriellen oder venösen Grunderkrankung erfolgen muss und gegebenenfalls auch eine Kompressionstherapie möglich ist.
- arterielle und venöse Grunderkrankungen in gleichem Ausmaß für die Wundentstehung verantwortlich sind.
- bei dieser Diagnose aufgrund des arteriellen Anteils eine Kompressionstherapie grundsätzlich kontraindiziert ist.
- Maßnahmen immer beide Grunderkrankungen in gleichem Maße adressieren sollten.

Weiter



# Neues Fachwissen mit hoher Praxisrelevanz

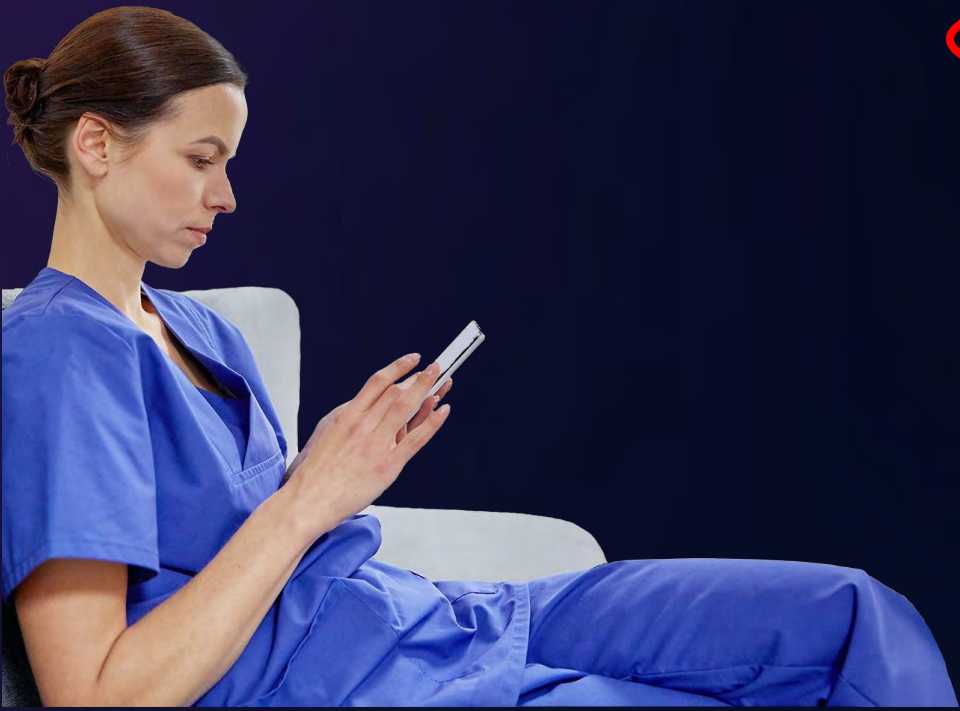


Ebenfalls neu in der Aktualisierung ist die Bezeichnung **Ulcus cruris arterio-venös**. Der Begriff wird für einen Ulcus cruris bei gleichzeitig vorliegender arterieller Verschlusskrankheit (pAVK) und chronisch-venöser Insuffizienz (CVI) verwendet und ersetzt den Begriff **Ulcus cruris mixtum**.

Bei der Diagnose „Ulcus cruris mixtum“ wurde bislang keine Kompressionstherapie durchgeführt – auch wenn die venöse Erkrankung deutlich stärker für die Wundentstehung verantwortlich war als die peripher arterielle. Die Therapie sollte jedoch immer davon geleitet werden, welche Erkrankung für die Wundentstehung verantwortlich ist (*Dissemond 2023*).

WEITER

# Auswertung des Assessments



[← Zurück zur Modul-Übersicht](#)

## Ergebnisse des Assessments: Mein Wissen, mein Kurs: Expertenstandard chronische Wunden

Ihre Lerninhalte wurden aufgrund Ihrer Antworten individuell angepasst. Sie konnten **22% der Lerninhalte** überspringen!

- Personalisierte Ergebnisse – Hier sind Ihre individuellen Lektionen. Die Lektionen sind als erforderlich oder optional markiert, je nachdem, wie Sie geantwortet haben.
- Meine Vergleiche – diese Funktion steht nicht zur Verfügung.

Lektionen starten

Personalisierte Ergebnisse

Meine Vergleiche


Erforderlich






5 Lektionen, 49 Min


Optional

1 Lektion, 14 Min

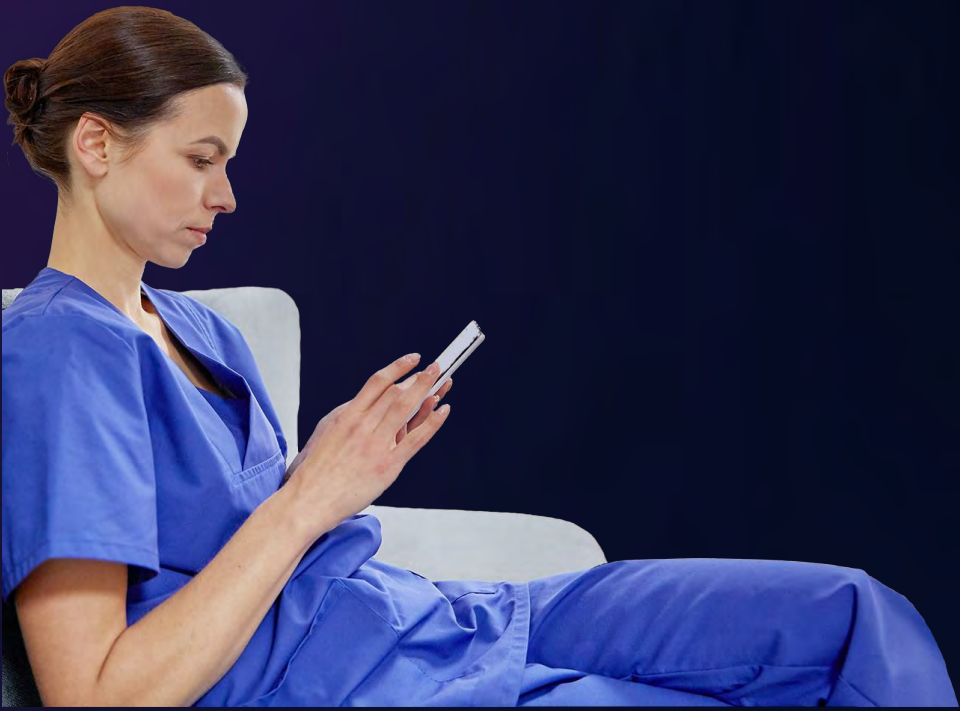
Lektionen mit hoher (  ) und mittlerer (  ) Priorität sind als erforderlich markiert.

Lektionen mit niedriger (  ) Priorität sind als optional markiert. Um als Fortbildungszeit angerechnet zu werden, müssen diese Lektionen abgeschlossen werden, **bevor** Sie die Abschlussfragen machen.

Menschen mit chronischen Wunden	
 identifizieren, Einschränkungen und Ressourcen einschätzen	12 Min
 Informieren, Schulen, Beraten	8 Min
 Maßnahmen steuern, dokumentieren und evaluieren	12 Min
 Maßnahmen planen – die Beeinträchtigung betreffend	8 Min
 Grundlagen des Expertenstandards	9 Min

 Maßnahmen planen – die ursächliche Erkrankung und die Wunde betreffend	14 Min
---	--------

# Anna startet ihren persönlichen Kurs



< Zurück zur Modul-Übersicht  
Mein Wissen, mein Kurs: Expertenstandard chronische Wunden

X Unterricht Abschlussfragen starten

Priorität	Kontext	
<b>Erforderlich</b>		5 Lektionen
◇	Grundlagen des Expertenstandards	9 Min
◇	Menschen mit chronischen Wunden identifizieren, Einschränkungen und Ressourcen einschätzen	12 Min
◇	Maßnahmen planen – die Beeinträchtigung betreffend	8 Min
◇	Informieren, Schulen, Beraten	8 Min
◇	Maßnahmen steuern, dokumentieren und evaluieren	12 Min
<b>Optional</b>		1 Lektion
●	Maßnahmen planen – die ursächliche Erkrankung und die Wunde betreffend	14 Min

Grundlagen des Expertenstandards

## Grundlagen des Expertenstandards

EINHEIT STARTEN

RELIAS

# Optionale Inhalte bleiben verfügbar

Jetzt, da alle erforderlichen Lektionen abgeschlossen sind, können Sie entweder:

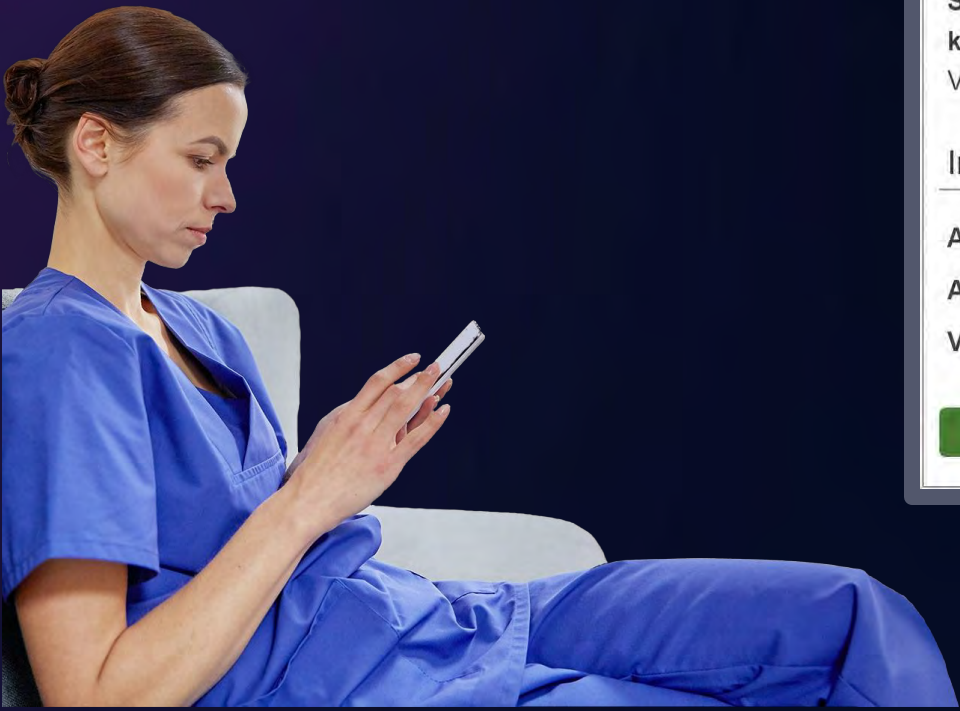
Diese Meldung schließen und optionale Lektionen abschließen, um weitere Fortbildungszeiten angerechnet zu bekommen **ODER** die Abschlussfragen starten. **Nach den Abschlussfragen können keine weiteren Fortbildungszeiten für optionale Lektionen angerechnet werden.**

Sie können jederzeit zurückkehren, um die Inhalte später noch einmal durchzugehen, wenn Sie möchten.

Schließen



# Start der Abschlussfragen



[← Zurück zur Modul-Übersicht](#)

## Expertenstandard chronische Wunden Abschlussfragen

Willkommen Anna (anna@musterpflege.de)

Bitte überprüfen Sie, ob die Angaben auf dieser Seite korrekt sind. Die Abschlussfragen starten erst, wenn Sie unten auf die Schaltfläche "Abschlussfragen starten" klicken. Sie können die Fragen nur in der vorgesehenen Reihenfolge beantworten. Ein Überspringen oder Zurückgehen ist nicht möglich. Ihre Antworten werden automatisch gespeichert. Sie können die Abschlussfragen jederzeit unterbrechen und später fortsetzen. Viel Erfolg!

**Sobald Sie die Abschlussfragen abgeschlossen haben, können Sie keine optionalen Lektionen mehr starten und keine weiteren Fortbildungszeiten angerechnet bekommen.** Die Inhalte stehen Ihnen jedoch weiterhin zur Ansicht zur Verfügung.

### Information zu Abschlussfragen

<b>Abschlussfragen-Titel:</b>	Expertenstandard chronische Wunden Abschlussfragen
<b>Anzahl der Fragen:</b>	10
<b>Verbleibende Versuche:</b>	Unbegrenzt

[Abschlussfragen starten](#)

# Beispielfrage: Abschluss des Kurses

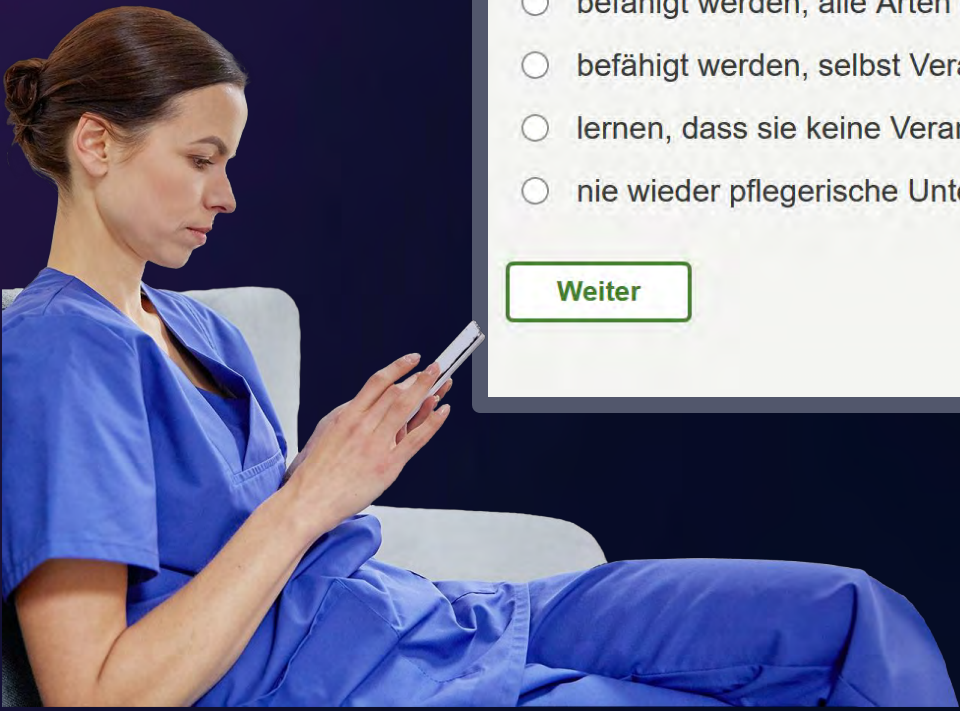
Frage1 von 10

Wozu dient die Beratung und Schulung von Menschen mit chronischen Wunden?  
Betroffene sollen ...

**Wählen Sie eine Antwort.**

- befähigt werden, alle Arten von chronischen Wunden zu behandeln.
- befähigt werden, selbst Verantwortung für ihren Gesundheitszustand zu übernehmen.
- lernen, dass sie keine Verantwortung für ihren Gesundheitszustand haben.
- nie wieder pflegerische Unterstützung benötigen.

Weiter



# Teilnahmebescheinigung

- Teilnahmebescheinigung nach erfolgreichem Abschluss des Kurses
- Optional abgeschlossene Inhalte werden in der Lernzeit berücksichtigt.

RELIAS

Diese Teilnahmebescheinigung bestätigt, dass

**Anna Wittig**

(Musterpflege)

den Kurs

**Mein Wissen, mein Kurs:  
Expertenstandard chronische Wunden**

absolviert hat.

Abgeschlossen am: 07.05.2026

Uhrzeit: 12:44

Angerechnete Stunden: 0.75

# Kursthemen

## Verfügbare Expertenstandardkurse

- Pflege von Menschen mit chronischen Wunden
- Kontinenzförderung in der Pflege

## Geplante Expertenstandardkurse

- Erhaltung und Förderung der Hautintegrität
- Förderung der Mundgesundheit
- Sturzprophylaxe
- Erhaltung und Förderung der Mobilität

## Geplanter Onboarding-Kurs

- Onboarding kompakt

## Warum diese Kurse?

- umfangreiche und komplexe Inhalte
- gut aufteilbar, da die Kurse der Struktur der Expertenstandards folgen
- regelmäßiger Fortbildungsbedarf
- Pflegefachpersonen haben häufig Vorwissen, das gezielt vertieft oder aktualisiert werden kann

# Vom Standardkurs zum personalisierten Kurs

- Für jeden Kursabschnitt wurden passende Assessment-Fragen entwickelt.
- Die Kursabschnitte wurden so bearbeitet, dass sie auch einzeln verständlich sind.
- Die Abschlussfragen bleiben verbindlich und sichern den gemeinsamen Abschluss.



Expertenstandard  
chronische Wunden -  
Einführung

KURS STARTEN

RELIAS

REL-DE-0-26252-V3  
© 2025 Relias. Alle Rechte vorbehalten.

# Das Assessment – Fundament von „Mein Wissen, mein Kurs“

## Die Assessment-Fragen...

- werden speziell für das Assessment entwickelt
- Beziehen sich detailliert auf die Inhalte der jeweiligen Abschnitte
- werden nach Relevanz des jeweiligen Themas gewichtet
- sind so formuliert, dass bloßes Raten möglichst vermieden wird
- werden durch Menschen mit Fachexpertise geprüft

# Überblick

1

## Assessment

Lernende beantworten Fragen zu den einzelnen Kursabschnitten.  
So wird vorhandenes Wissen sichtbar.

2

## Personalisierte Lernerfahrung

Bereits beherrschte Inhalte können entfallen.  
Themen mit Wissenslücken werden zugewiesen.

3

## Abschlussfragen

Alle Lernenden beantworten Abschlussfragen aus dem gemeinsamen Fragenpool und erhalten nach Bestehen ihre Teilnahmebescheinigung.

# Vielen Dank

## Ihr Ansprechpartner

**Stephan Butzke**

Fachautor  
sbutzke@relias.de

[www.relias.de](http://www.relias.de)

Relias Learning GmbH, Kantstraße 17, 10623 Berlin, Deutschland  
Ein Unternehmen der Bertelsmann Education Group

RELIAS