

Relias Care

Anleitung - Beschreibung der Menüpunkte



BESCHREIBUNG DER MENÜPUNKTE

In dieser Beschreibung erklären wir Ihnen, welche Inhalte Sie auf Ihrer Relias-Plattform finden, wo Sie diese finden und wie Sie sie nutzen können.

Linksseitiges Menüband

Das schmale Menüband auf der linken Seite können Sie durch einfaches Überfahren mit der Maus ausklappen. In der ausgeklappten Ansicht erhalten Sie eine bessere Übersicht und können leichter durch die Plattform navigieren (siehe Abbildung 1).

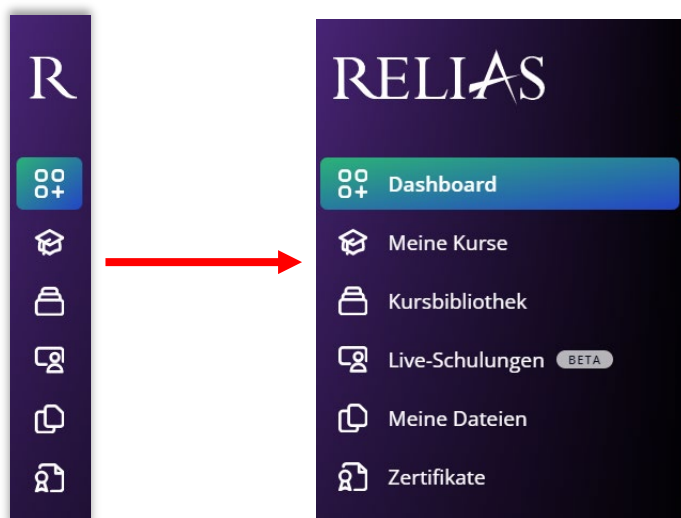


Abbildung 1 – Menü-Band in ein- und ausgeklappter Ansicht

Dashboard

Das Dashboard ist die Startseite Ihrer Plattform und bietet Ihnen eine direkte Übersicht über die wichtigsten Informationen Ihres Profils (siehe Abbildung 2 und 3):

- **Feedback an Relias senden:** Möglichkeit, Rückmeldungen direkt an Relias zu übermitteln.
- **Ihr letzter Kurs:** Übersicht über den zuletzt bearbeiteten Kurs.
- **Ihre Lehrpläne:** Zugriff auf Ihre Ihnen zugewiesenen Pflichtschulungen.
- **Meine Kurse ansehen:** Liste aller Ihnen zugewiesenen Kurse.
- **Kurs-Updates:** Übersicht über Aktualisierungen, inklusive der Option, Details zu den jeweiligen Kursen anzuzeigen.
- **FAQ:** Häufig gestellte Fragen mit Antworten, die durch Klicken auf das jeweilige „+“ angezeigt werden.

Unterstützen Sie uns dabei, Relias Care weiterzuentwickeln - Wir freuen uns auf Ihr Feedback! Feedback Später

Dashboard

Hallo Hannah Bergmann

Ihr letzter Kurs

Sachgerechter Umgang mit Arzneimitteln
 ⌚ 1h 15min 📊 2 Punkte
▶ Starten ♡

Ihre Lehrpläne

[Meine Kurse ansehen](#)

LEHRPLAN	FÄLLIGKEIT	ANHÄNGE
Pro on the Go 14 Kurse	▼ 31.08.2024	0
Pflichtschulungen 19 Kurse	▼ 30.11.2024	1
Fortbildungsplan 2024 22 Kurse	▼ 31.12.2024	0

Kurs-Updates

Bei diesen Ihnen zugeordneten Kursen wird es in Kürze ein Update geben, das Ihren Kursfortschritt überschreiben wird.

Ersetzt am 31.10.2024

Expertenstandard Kontinenzförderung - Praxiskurs stationäre Pflege

Details

Abbildung 2 - Dashboard

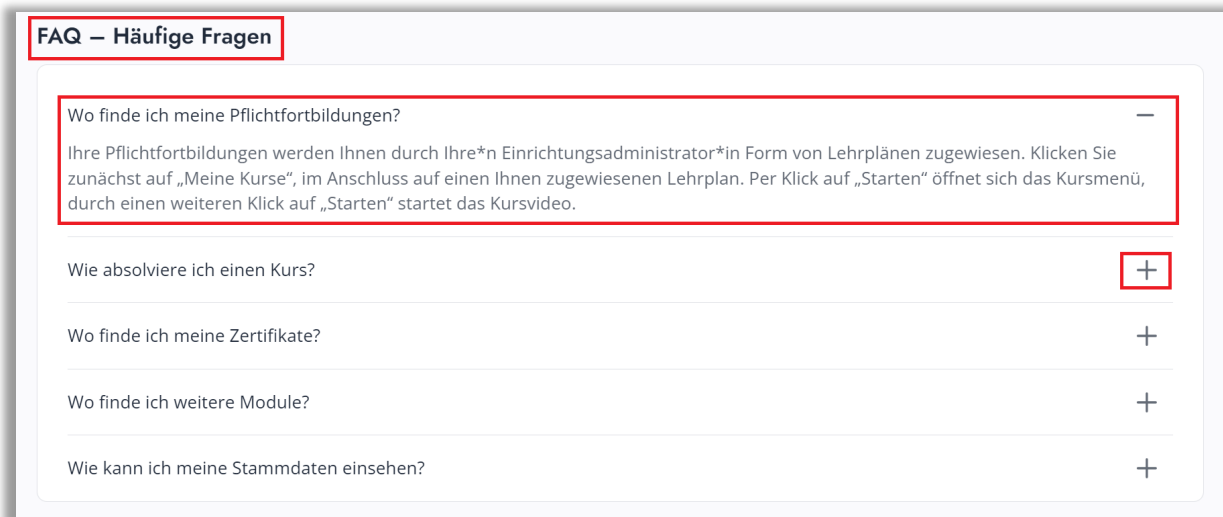


Abbildung 3 – Dashboard / FAQ

Meine Kurse

In der Rubrik „Meine Kurse“ werden Ihnen alle relevanten Inhalte übersichtlich dargestellt. Sie können hier Folgendes einsehen (siehe Abbildungen 4 & 5):

- die von Ihrer Administration zugewiesenen Lehrpläne einsehen, die Pflichtkurse enthalten,
- selbst gewählte Favoriten anzeigen lassen,
- sowie mögliche Wahlkurse entdecken.

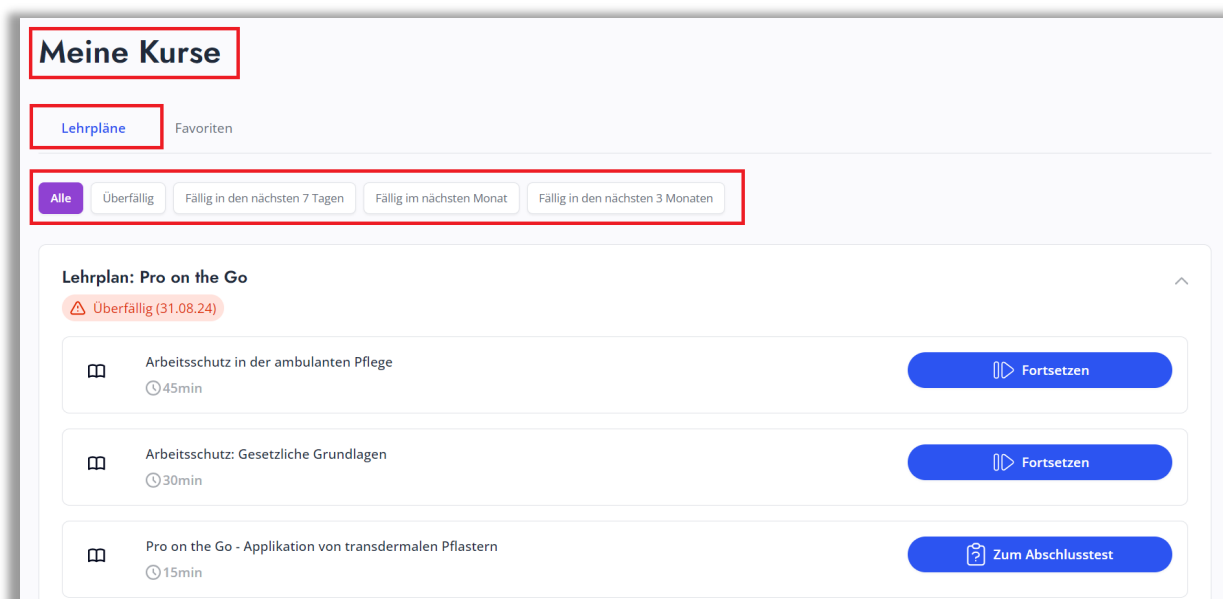


Abbildung 4 – Keine Kurse → Lehrpläne

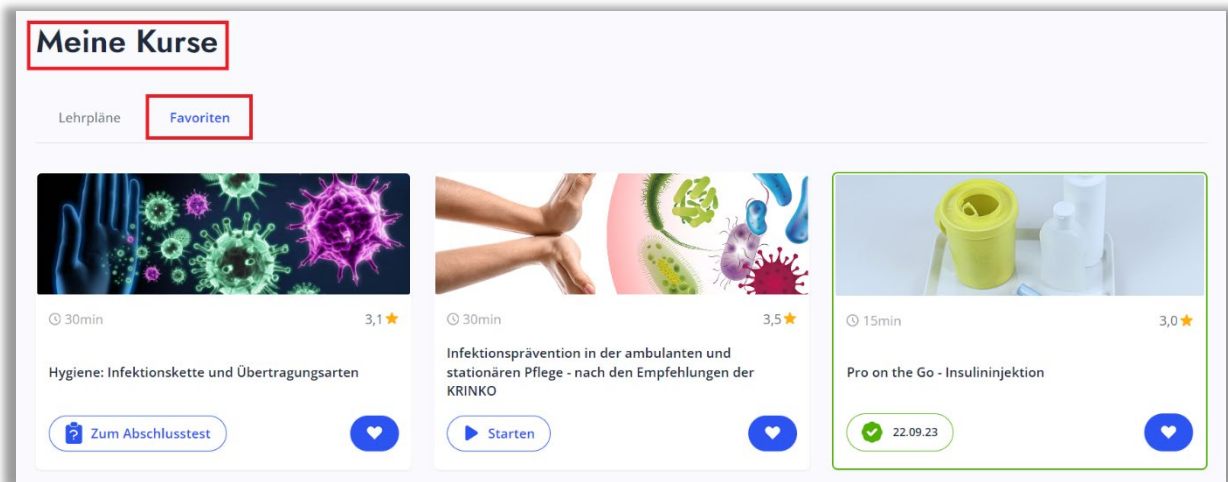


Abbildung 5 - Meine Kurse → Favoriten

Kursbibliothek

In der Rubrik „Kursbibliothek“ stehen Ihnen folgende Optionen zur Verfügung:

- Über die Schaltfläche **„Modulabschlüsse“** können Sie alle Kursthemenpakete inklusive der enthaltenen Module einsehen.
- Über die Schaltfläche **„Favoriten“** lassen sich Ihre selbst gewählten Wahlkurse anzeigen.

(Siehe Abbildung 6.) Für weitere Informationen lesen Sie bitte die Anleitung „Wahlkurse“.

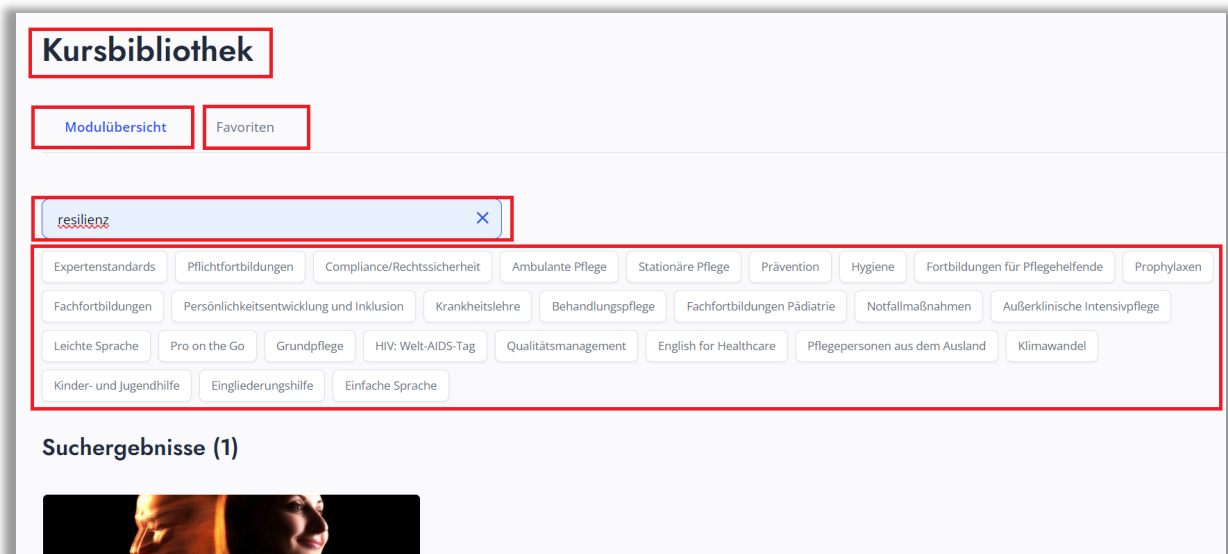


Abbildung 6 - Kursbibliothek → Modulübersicht

Live-Schulungen

In diesem Bereich haben Sie folgende Optionen:

- Über die Schaltfläche „**Anstehend**“ können Sie alle von Ihrer Administration zugewiesenen Live-Schulungen einsehen und zum angegebenen Zeitpunkt der Schulung beitreten.
- Mit der Schaltfläche „**Verlauf**“ haben Sie die Möglichkeit, alle bereits abgeschlossenen Live-Schulungen anzeigen zu lassen.

(siehe Abbildung 7 & 8.)



Abbildung 7 – Live-Schulungen → „Anstehend“

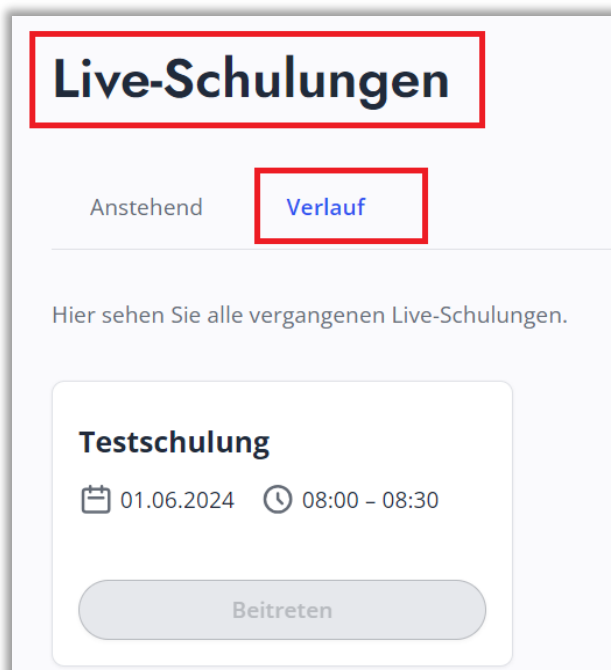


Abbildung 8 – Live-Schulungen → „Verlauf“

Meine Dateien

In dieser Übersicht sehen Sie alle von Ihrer Administration zugewiesenen Dateien.

- Mit einem Klick auf das **Augen-Symbol** () können Sie die Dateien direkt ansehen.
- Mit einem Klick auf das **Pfeil-Symbol** () können Sie die Dateien herunterladen.

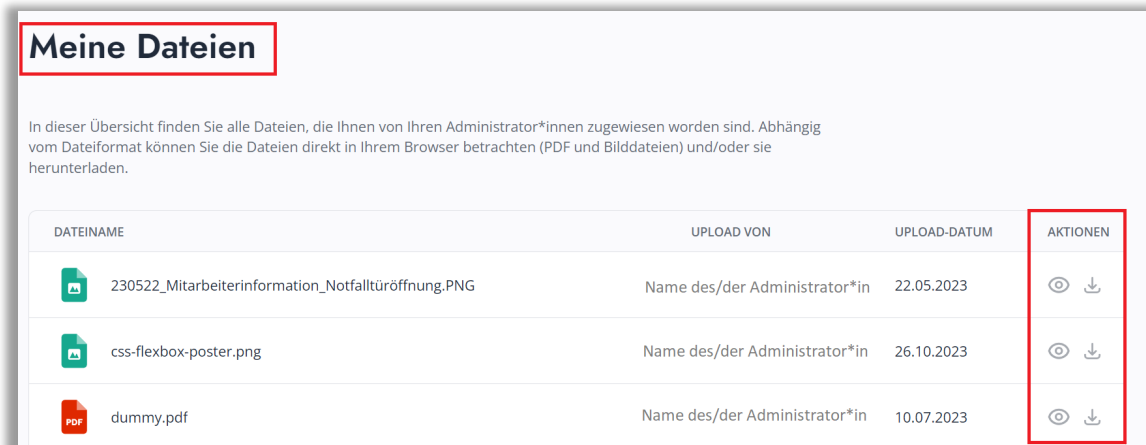


Abbildung 9 – Meine Dateien / zugewiesene Dokumente ansehen und/oder herunterladen

Zertifikate

Im Bereich „**Lehrpläne**“ werden alle von Ihnen absolvierten Pflichtkurse angezeigt und im Bereich „**Wahlkurse**“ sehen Sie Ihre abgeschlossenen Wahlkurse. Die zugehörigen Zertifikate können Sie mit einem Klick auf das **Augen-Symbol** anzeigen lassen, oder mit einem Klick auf die entsprechende Schaltfläche einzeln bzw. gesammelt **Herunterladen** (siehe Abbildung 10).

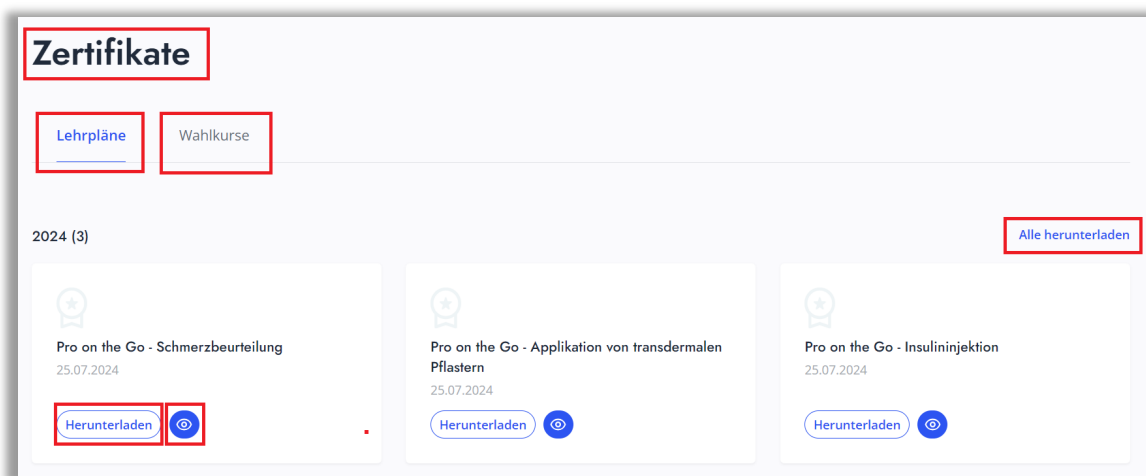


Abbildung 10 – Zertifikate – Lehrpläne/Wahlkurse

Hilfe und Support

In diesem Bereich können Sie eine Nachricht oder Anfrage an Relias senden.

- Wählen Sie im **Drop-Down-Menü**, um welches Thema sich Ihre Anfrage handelt und ob Sie von Relias per E-Mail oder Telefon kontaktiert werden möchten.

Möglicherweise wird Ihre Frage bereits in den FAQ, einer Zusammenstellung der häufig gestellten Anfragen beantwortet. Klicken Sie hierfür einfach auf das jeweilige „+“, um die hinterlegten Antworten einzusehen (siehe Abbildung 11).

Abbildung 11 – Hilfe & Support

Profil

In diesem Bereich können Sie die von Ihrer Administration hinterlegten Informationen einsehen:

- Ihren Namen,
- die User-Gruppe(n), denen Sie zugeteilt sind,
- Ihren Benutzernamen,
- Ihre Rolle,
- sowie Ihre hinterlegte E-Mail-Adresse (falls vorhanden).

Sollte keine E-Mail-Adresse hinterlegt sein und Sie dies wünschen, können Sie Ihre E-Mail-Adresse selbstständig über das Stift-Symbol hinzufügen (siehe Abbildung 12).

R

Profil

Profil-Daten


Name
Heba Madil

User-Gruppe
Pflegedienst Qualitätsmanagement

Benutzername
inagnatz

Rolle
Lerner*in

E-Mail-Adresse
-






Abbildung 12 – Übersicht der Profil-Daten