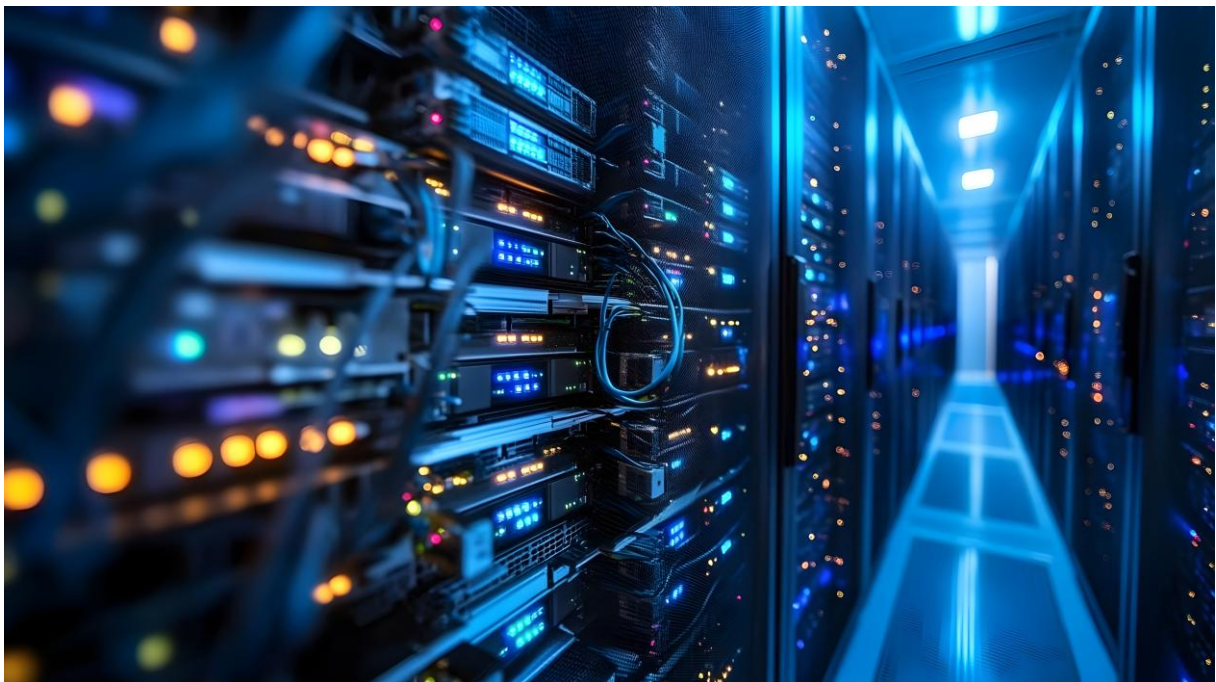


## Lehrplan mit den Unterportalen teilen – aus Sicht des Web-Admin (Enterprise-Einrichtung / Hauptportal)



# LEHRPLAN MIT UNTERPORTALEN TEILEN

Als Administrator\*in des Hauptportals einer Einrichtung mit Enterprise-Modell haben Sie die Möglichkeit, Ihre erstellten Lehrpläne mit den Unterportalen zu teilen. Administrator\*innen der Unterportale können diese Lehrpläne so ebenfalls nutzen, jedoch keine Änderungen an den von Ihnen hinterlegten Einstellungen vornehmen.

Um Lehrpläne zu teilen, melden Sie sich in Ihrem Portal mit der Rolle als Webseiten-Administrator\*in an. Navigieren Sie anschließend in der linken Menüleiste zu "Bildung", "Lehrpläne" und "Lehrpläne teilen" (siehe Abbildung 1).

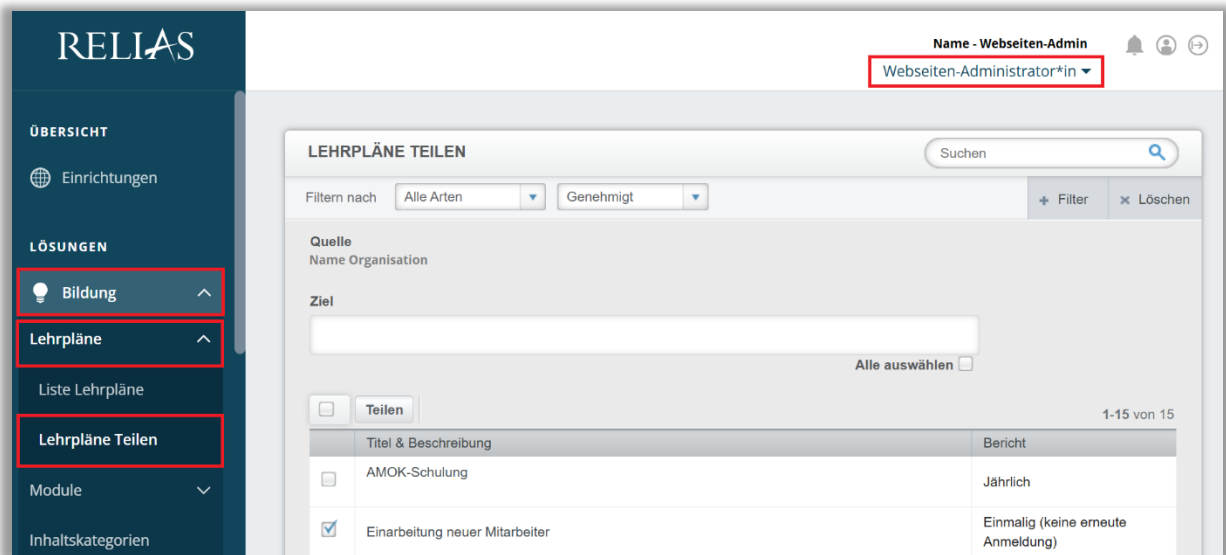


Abbildung 1 – Anmeldung als Webseiten-Administrator\*in / Lehrpläne teilen

Sie können die Lehrpläne nach Lehrplanart sowie nach dem Status „genehmigt“, „nicht genehmigt“ oder „Alle Lehrpläne“ filtern. Um einzelne Unterportale als Ziel festzulegen, klicken Sie auf die entsprechende Zeile und wählen die gewünschten Unterportale aus der angezeigten Liste aus. Sie haben zudem die Möglichkeit, die Option „Alle auswählen“ zu aktivieren.

Um Lehrpläne zu teilen, setzen Sie ein Häkchen neben dem gewünschten Lehrplannamen. Alternativ können Sie das oberste Kontrollkästchen aktivieren, um alle angezeigten Lehrpläne auszuwählen.

Um den Prozess des Teilens abzuschließen, klicken Sie auf den Button „Teilen“ (siehe Abbildung 2).

**LEHRPLÄNE TEILEN** Suchen

Filtern nach   + Filter

Quelle  
Name Organisation

Ziel

**Teilen** 1-15 von 15

<input checked="" type="checkbox"/>	Titel & Beschreibung	Bericht
<input checked="" type="checkbox"/>	AMOK-Schulung	Jährlich
<input checked="" type="checkbox"/>	Einarbeitung neuer Mitarbeiter	Einmalig (keine erneute Anmeldung)
<input checked="" type="checkbox"/>	Führerschein	Flexibel - fällig alle 120 Tag(e)
<input checked="" type="checkbox"/>	Jährliche Pflichtbildungen <i>Datenschutz Brandschutz</i>	Jährlich

Abbildung 2 – auswählen von Ziel-Unterportal und Lehrplan → „Teilen“

## Teilung eines Lehrplans aufheben

Wenn Sie als Administrator\*in des Hauptportals die Teilung eines Lehrplans mit Ihren Unterportalen aufheben möchten, wenden Sie sich bitte an Ihre Relias-Kundenbetreuung.